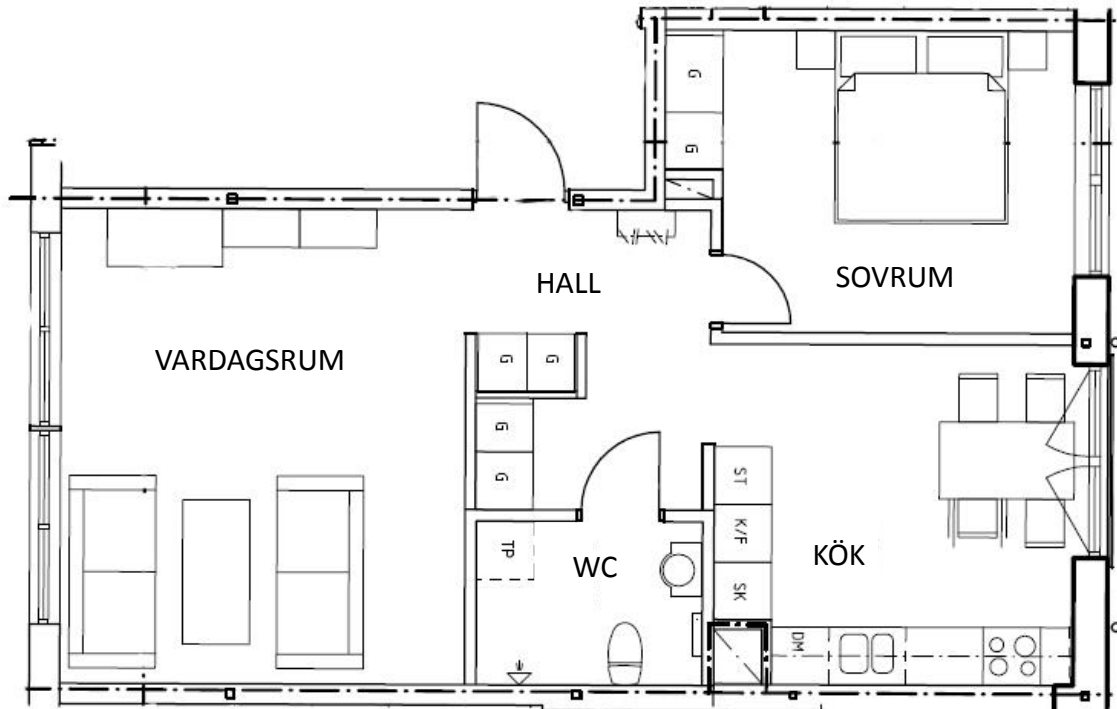


## 2 RUM OCH KÖK



**Storlek:** 2 r.o.k.

**Yta:** 59,19 kvm

**Adress:** Storgatan 57, 941 32 Piteå

**Våning:** 5

**Hiss:** Ja

**Balkong/uteplats:** Uteplats i loftgång

**Hyra:** 9506 kr inkl. uppvärmn., bredband, TV

**Ledorden i utformningen av de nya bostäderna i populära projekt Träkronan är kvalitet, välplanerat och modernt. Det här är hyresrätter med det lilla extra – ett boende för dig som inte vill tumma på kvalitet och standard.**

### ALLMÄNT

Ett modernt intryck och generösa fönster som skapar rymd och ger ett fint ljusinsläpp. Såväl kökets vitvaror som badrummets kakelplattor är omsorgsfullt handplockade. Läget är perfekt - du bor mitt i city med shopping-, kultur- och serviceutbud precis utanför dörren.

Mellan husen anläggs en lummig innergård med planteringar, grillplats och sittgrupper i en smakfullt upplyst och harmonisk miljö. Det är inte helt otroligt att innergården blir en ny favoritplats där du umgås med grannar och vänner.



HYRESRÄTTER MED  
DET "LILLA EXTRA"

MITT I  
CITY

## RUMSBESKRIVNING

### Entré/hall

Klinker med golvvärme. Väggar målade i ljus kulör.

### Kök

Trägol (vitlaserad ek), kök från Ballingslöv med släta moderna luckor, färgsättning vitt/svart/rostfritt, bänkskiva i gråmönstrad laminat, underlimmad ho, kombinerad kyl/frys. Rostfria vitvaror, diskmaskin, inbyggd mikrovågsugn, induktionshäll, inbyggnadsugn varmluft.

### Badrum

Golv med klinker och golvvärme, infällda spotlights i tak, kakelklädda väggar, vägghängd toa, tvättställskommod och spegel, dusch med takmunstycke plus slang, duschväggar i glas, handdukstork, förberett för tvättmaskin och torktumlare.

### Vardagsrum

Trägol (vitlaserad ek). Väggar målade i ljus kulör.

### Sovrum

Trägol (vitlaserad ek). Väggar målade i ljus kulör.

## ÖVRIGT

Extra övernattningsrum finns att tillgå fr.o.m. att sista etappen i projekt Träkronan färdigställs. Övernattningsrummet kan du med fördel boka när du väntar gäster som inte får plats i din egen bostad.

Ett förråd finns till varje bostad.

